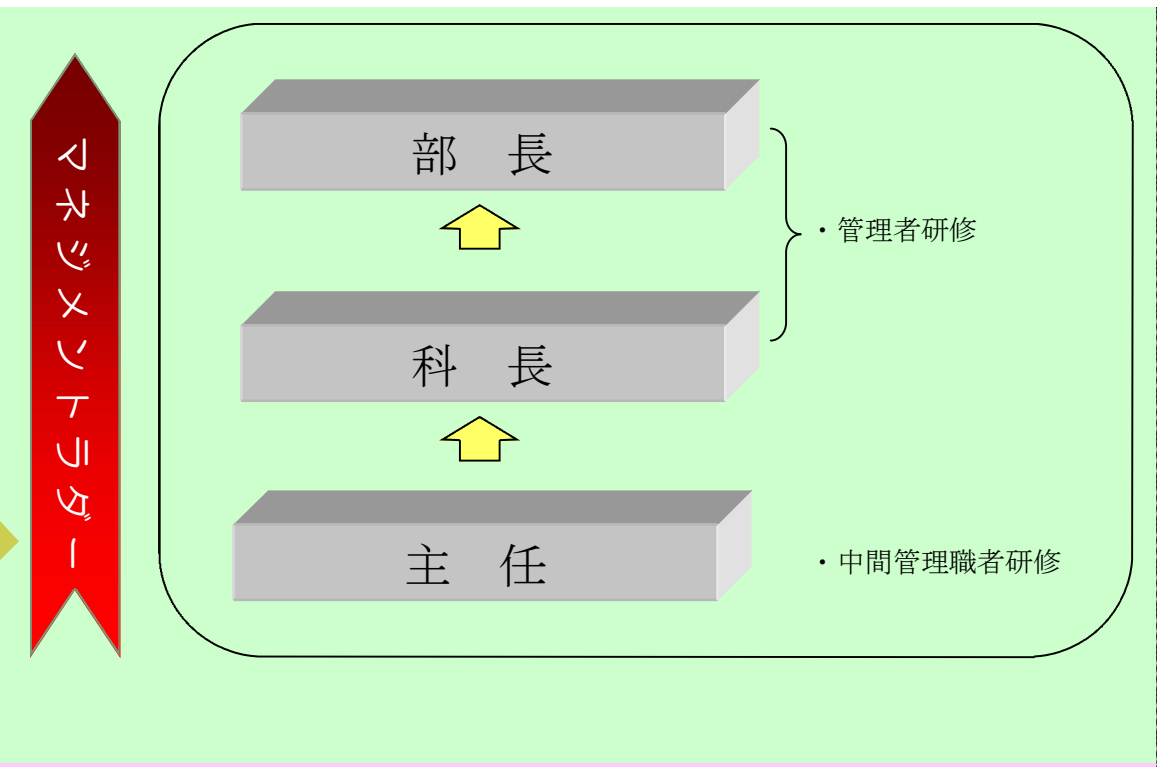
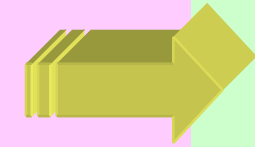
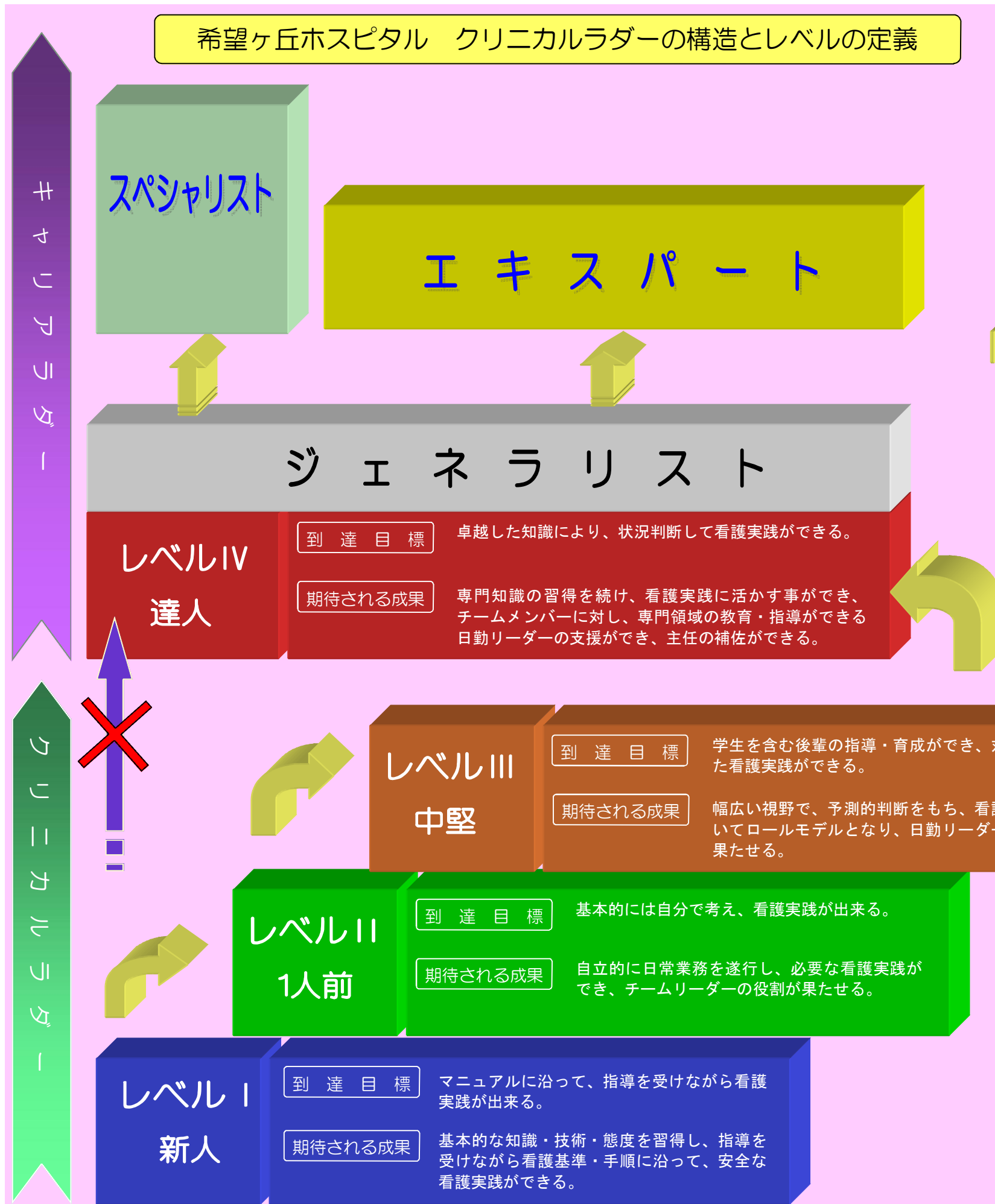


希望ヶ丘ホスピタル クリニカルラダーの構造とレベルの定義



<レベル別 平成29年度年間研修計画>

<p><レベルIV></p> <ul style="list-style-type: none"> 精神障害者の家族理解と対応 看護倫理 対人関係論 リーダーシップ研修 地域ケアセンター実習 	<ul style="list-style-type: none"> 院外研修 12回 (日精看岡山支部) 院外研修 14回 (その他) *すべてに出席するわけではありません。
<p><レベルIII></p> <ul style="list-style-type: none"> 退院支援と社会資源 こころの理解 リスクマネジメント (KYT) 高次脳機能障害 依存性 行動制限最小化 薬物療法 (応用編) 児童・思春期に精神障害を持つ人のケア ナラティブ (看護観の育成) 	<p>その他</p> <ul style="list-style-type: none"> 月例会 院内研究発表会 倫理研修会 新人・中途採用者オリエンテーション プリセプティ卒業式 三委員会研修 自主学習グループなど
<p><レベルII></p> <ul style="list-style-type: none"> 統合失調症患者のケア 精神保健福祉法と地域移行 精神科身体合併症の看護 コミュニケーション 認知症患者のケア 気分 (感情) 障害患者のケア 看護研究 	
<p><レベルI></p> <ul style="list-style-type: none"> 薬物療法 (基礎編) 疾患別看護 リスクマネジメント (リスクの感性を高める) 摂食・嚥下 精神科救急 隔離高速時の看護 急変時の対応 ケーススタディ 	